

交通部公路總局

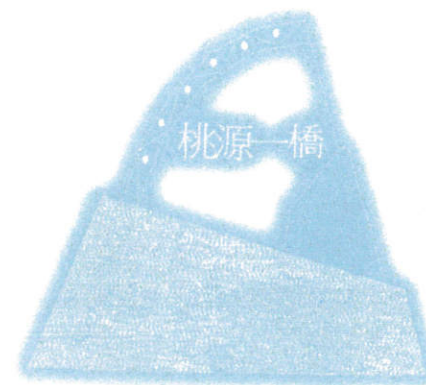
第三區養護工程處

Third District Maintenance Construction  
Office, Directorate of Highways,  
Ministry of Transportation  
And Communications

台 20 線 桃 源 一 橋

簡 介

- 壹、工程概述
- 貳、工程內容
- 參、工程特色及施工難度與挑戰
- 肆、通車效益



中華民國一〇四年七月十八日



## 壹、工程概述

台 20 線桃源一橋，位於省道台 20 線南橫公路 92k+525 處，橫越桃源溪，為六龜、桃源地區居民出入要道。民國 98 年 8 月 8 日莫拉克颱風造成嚴重災難，公路總局委託規劃設計，並列入「台 20 線 82K+500~95K+506 間莫拉克颱風災害復建工程」辦理全橋新建，截彎取直。施工過程中遭遇 610 水災侵襲，及舊承商因故終止契約，再重新發包重建橋梁。



101 年 6 月 10 日水災

## 貳、工程內容

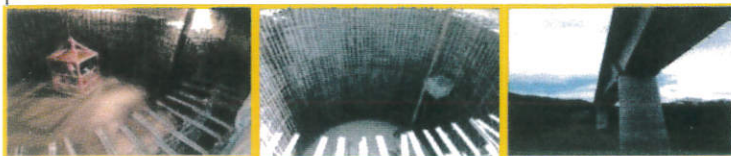
桃源一橋：

1. 橋梁上部結構為大跨徑懸臂工法預力混凝土箱形梁。橋墩 HP3 至橋面總高度為 85M(全國第 3 高，省道第 2 高)
2. 橋長 298M，淨寬 9M，橋墩為鋼筋混凝土及防撞鋼板包覆，井筒式基樁深度 20M。
3. 包含道路、護坡、景觀及周邊相關道路復舊之工程。



## 參、工程特色及施工難度與挑戰

1. 基礎井基施作克服洪水及湧水坍塌之困境。
2. 於主河道僅落一墩，墩柱從基礎至橋面高達 85 公尺，目前全國第 3 高，省道第 2 高。
3. 上部結構採就地支撐工法及懸臂工作車工法同時施作，並將施工便道填築至橋墩一半以橫跨兩汛期之停工風險並縮短工期。
4. 本案為重新發包需克服前承商新舊界面接續施工問題並創造 718 天零工安紀錄。
5. 爬升坡度達 8.5%，兩側推進預力箱梁控制不易，施工風險大，突破橋樑深基礎及橋墩高空作業



工程名稱：台 20 線 82k+500~95k+506 間莫拉克颱風災害復建工程  
(第三標 90k+100~92k+980 含勝境橋及桃源一橋) 重新發包  
工程地點：高雄市桃源區  
工程造價：約 2 億 5 千萬元 (桃源一橋)  
開工日期：102 年 07 月 19 日  
通車日期：104 年 07 月 18 日  
主辦單位：交通部公路總局第三區養護工程處  
承攬廠商：十億營造股份有限公司

## 肆、通車效益

1. 大幅提高橋梁抗災能力，保障用路人行車安全。
2. 大幅提昇桃源地區往來及聯外交通便捷、安全及舒適。
3. 五級路山嶺區標準佈設，橋面加寬，提昇道路服務水準。
4. 帶動地方產業復甦，促進地區觀光產業發展。



交通部公路總局

第三區養護工程處

Third District Maintenance Construction  
Office, Directorate of Highways,  
Ministry of Transportation  
And Communications